

Breville®

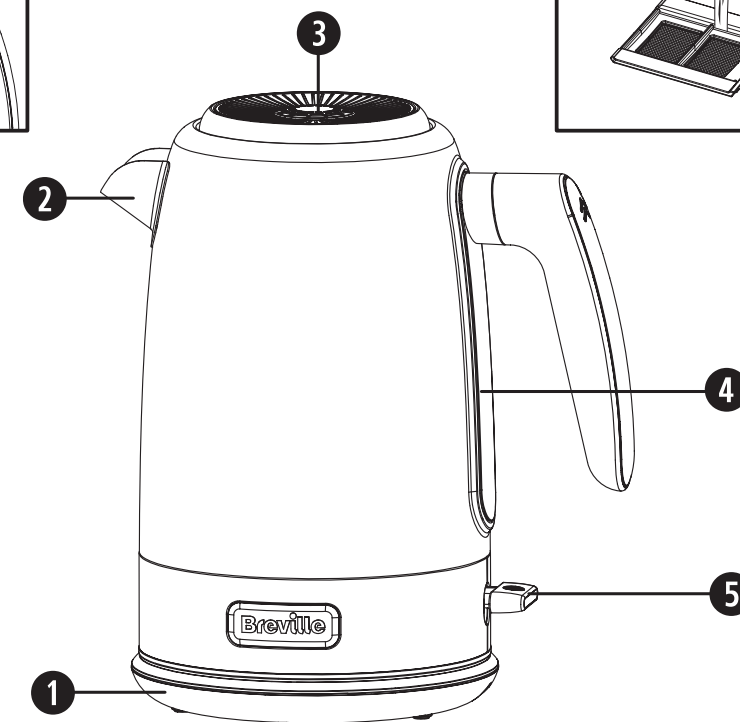
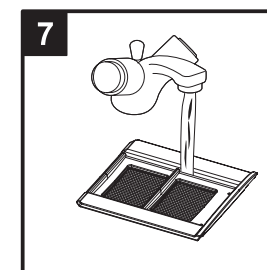
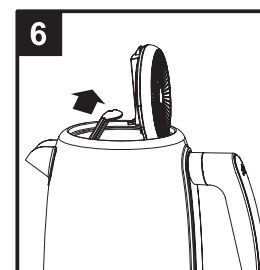
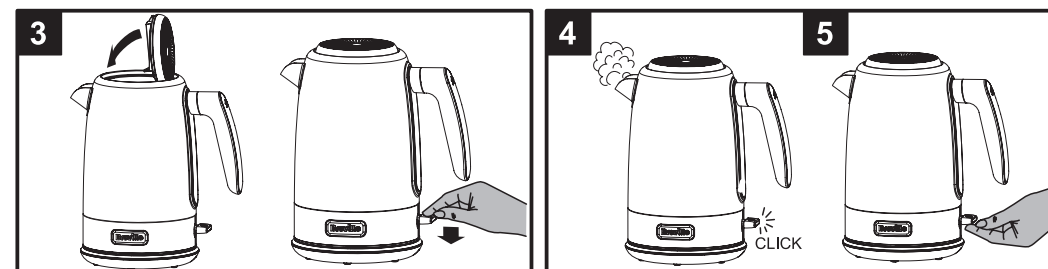
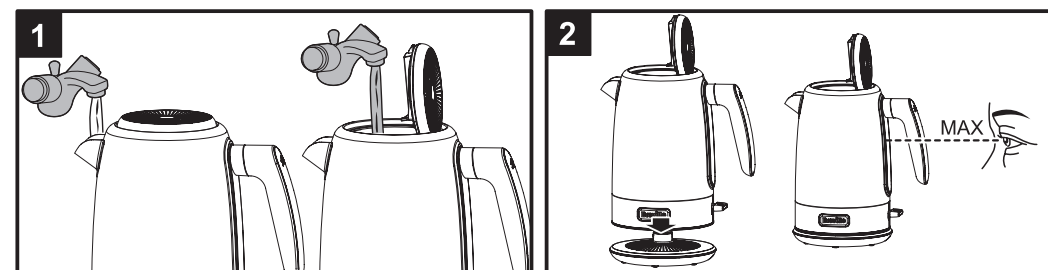
Turn **on** your creativity®



The New York Collection

VKT145X/146X

GB	Kettle Instructions for Use.....	4
FR	Bouilloire Instructions	7
DE	Wasserkocher Bedienungsanleitung	10
ES	Hervidor de agua Instrucciones de uso.....	13
PT	Chaleira Instruções de Utilização	16
IT	Bollitore Istruzioni per l'uso.....	19
NL	Waterkoker Gebruiksaanwijzing	22
DK	Elkedel Brugsanvisning	25
NO	Vannkoker Bruksanvisning	28
FI	Vedenkeitin Käyttöohjeet.....	31
SE	Vattenkokare Bruksanvisning	34
CZ	Konvice Návod k použití.....	37
SK	Kanvica Návod na používanie.....	40
HU	Vízforraló Használati útmutató.....	43
RO	Cană Instrucțiuni de utilizare.....	46
PL	Czajnik Instrukcja użytkowania	49
BG	български Инструкции за употреба	52



GARANTI

Guarde este recibo, uma vez que ele será necessário caso hajam queixas durante o período de garantia.

Este equipamento tem garantia de 2 anos após a compra, tal como descrito neste documento.

Durante este período de garantia, no evento improvável do aparelho deixar de funcionar devido a um problema de design ou fabrico, devolva o produto ao local de compra, com o seu recibo de compra e uma cópia desta garantia.

Os direitos e benefícios ao abrigo desta garantia são adicionais aos seus direitos estatutários, os quais não são afetados por esta garantia. Apenas a Jarden Consumer Solutions (Europe) Limited ("JCS (Europe)") tem o direito de alterar estes termos.

A JCS (Europe) aceita, durante o período de garantia, reparar ou substituir o equipamento, ou qualquer parte do equipamento, que não esteja a funcionar adequadamente, livre de qualquer custo, desde que:

- notifique imediatamente o local de compra ou a JCS (Europe) do problema; e
- o equipamento não tenha sido alterado de qualquer forma, ou sujeito a danos, má utilização, abuso, reparação ou alteração por uma pessoa não autorizada pela JCS (Europe).

Os problemas que ocorram devido a má utilização, danos, abuso, utilização com voltagem incorreta, forças da natureza, eventos fora do controlo da JCS (Europe), reparação ou alteração por uma pessoa não autorizada pela JCS (Europe), ou falha de seguimento das instruções de utilização, não são abrangidos por esta garantia. Adicionalmente, a utilização e desgaste normal, incluindo, mas não se limitando a, descoloração mínima e riscos, não são abrangidos por esta garantia.

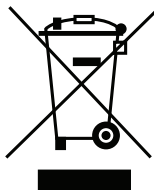
Os direitos ao abrigo desta garantia apenas se aplicam ao comprador original e não se estendem à utilização comercial ou comum.

Se o seu equipamento incluir uma garantia específica de país ou inserção de garantia, consulte os termos e condições de tal garantia em vez desta garantia, ou contacte o seu vendedor local autorizado para obter mais informação.

Jarden Consumer Solutions (Europe) Limited
5400 Lakeside
Cheadle Royal Business Park
Cheadle
SK8 3GQ
UK

WEEE

A eliminação de produtos elétricos não deve ser feita juntamente com o lixo doméstico. Recicle nas instalações corretas. Envie-nos um email para enquiriesEurope@jardencs.com para mais informação sobre reciclagem e WEEE.

**IMPORTANTI INFORMAZIONI SULLA SICUREZZA**

LEGGERE ATTENTAMENTE E CONSERVARE PER LA CONSULTAZIONE FUTURA

L'apparecchio può essere utilizzato da bambini di 8 anni o più e da individui con ridotte capacità fisiche, sensoriali o mentali, o privi di esperienza, se sotto supervisione oppure qualora siano state loro impartite istruzioni in merito all'utilizzo sicuro dell'apparecchio e qualora comprendano i rischi che ne possono derivare. I bambini non devono giocare con l'apparecchio. I bambini non devono eseguire la pulizia e la manutenzione a meno che non siano di età superiore agli 8 anni e sotto supervisione. Tenere l'apparecchio e il cavo elettrico al di fuori della portata di bambini di età inferiore a 8 anni.

Non utilizzare mai una base riscaldante diversa da quella fornita con l'apparecchio.

Non riempire mai il bollitore al di sopra del livello MAX. Se si riempie il bollitore in modo eccessivo, l'acqua in ebollizione potrebbe essere espulsa.

Nel caso in cui il cavo di alimentazione sia danneggiato, deve essere sostituito dalla casa produttrice, dal servizio di assistenza o da persone debitamente qualificate al fine di evitare possibili rischi.

- Questo apparecchio genera calore durante l'utilizzo. Adottare le debite precauzioni al fine di evitare il rischio di ustioni, bruciate, incendi o altri danni a persone o proprietà provocati dal contatto con l'esterno dell'apparecchio mentre questo è in uso o in fase di raffreddamento.
- Non utilizzare mai il presente apparecchio per fini diversi da quello della sua destinazione d'uso. Il presente apparecchio è destinato esclusivamente all'uso domestico. Non utilizzare l'apparecchio all'aperto.
- Controllare sempre che le mani siano asciutte prima di maneggiare la presa o di accendere l'apparecchio.

- Utilizzare sempre l'apparecchio su una superficie stabile, sicura, asciutta e piana.
- L'apparecchio non deve essere collocato sopra o in prossimità di superfici potenzialmente calde (come cucine a gas o elettriche).
- Non utilizzare l'apparecchio nel caso in cui sia stato fatto cadere o presenti segni visibili di danneggiamento o di fuoriuscita di perdite.
- Verificare che l'apparecchio sia spento e scollegato dalla presa di alimentazione dopo l'uso e prima della pulizia.
- Lasciare sempre raffreddare l'apparecchio prima della pulizia o della conservazione.
- Non immergere mai l'apparecchio o il cavo di alimentazione e la spina in acqua o in altri liquidi.
- Evitare sempre che il cavo di alimentazione penzoli sopra il bordo di un piano di lavoro, tocchi superfici calde o si attorcigli, resti intrappolato o schiacciato.
- Non lasciare mai l'apparecchio incustodito quando in uso.
- Prestare attenzione al vapore che fuoriesce dal beccuccio o dal coperchio, soprattutto durante il riempimento. Non aprire mai il coperchio durante il ciclo di bollitura.
- Non utilizzare mai l'apparecchio senza il filtro.
- Non riempire mai l'apparecchio quando è collocato sulla base riscaldante.
- Non utilizzare mai il bollitore senza che al suo interno vi sia acqua a sufficienza; in caso contrario non può funzionare correttamente.
- Non lasciare mai che l'acqua si esaurisca nell'apparecchio.

COMPONENTI

1. Base riscaldante rotazionale a 360° con alloggiamento cavo
2. Beccuccio
3. Coperchio
4. Finestra per controllare il livello dell'acqua
5. Interruttore On/Off illuminato

PRIMA DEL PRIMO UTILIZZO

Rimuovere eventuali materiali di imballaggio e promozionali dal bollitore e collocarlo su un piano di lavoro stabile, sicuro, asciutto e orizzontale, a debita distanza dal bordo.

Prima di collegare l'apparecchio all'alimentazione, verificare che la tensione dell'alimentazione di rete corrisponda quella riportata sull'apparecchio. Collegare la spina a una presa di corrente idonea e assicurarsi che il cavo elettrico non penzoli dal piano di lavoro. La parte in eccesso del cavo di alimentazione può essere riposta nella base riscaldante.

Togliere il bollitore dalla base riscaldante. Riempire fino al segno del livello massimo.

Rimettere il bollitore nella base riscaldante. Accendere il bollitore, far bollire l'acqua e poi gettarla via. Ripetere due volte questa operazione. In questo modo si rimuovono eventuali residui del processo di fabbricazione.

UTILIZZO DEL BOLLITORE

1. Togliere il bollitore dalla base riscaldante e riempirlo d'acqua attraverso il beccuccio o il coperchio aperto. Non riempire in modo eccessivo il bollitore e assicurarsi sempre che all'interno vi sia acqua a sufficienza (circa 250 ml) per garantire un funzionamento corretto (Figura 1).
2. Controllare il livello con il bollitore inserito nella base riscaldante (Figura 2).
3. Rimettere il coperchio se è stato rimosso, quindi accendere il bollitore spostando l'interruttore nella posizione Giù. Verificare che il coperchio sia chiuso correttamente per assicurare un funzionamento corretto (Figura 3).
4. Quando l'acqua raggiunge il punto di ebollizione, il bollitore si spegne automaticamente (Figura 4).
5. In alternativa, è possibile spegnere manualmente il bollitore in qualsiasi momento spostando l'interruttore nella posizione Su (Figura 5).

Procedere sempre con cautela quando si trasporta il bollitore pieno di acqua bollente e quando si versa il liquido.

SE IL BOLLITORE ESAURISCE COMPLETAMENTE L'ACQUA

Se il bollitore viene fatto funzionare con una quantità di acqua insufficiente, un meccanismo di sicurezza incorporato provvede automaticamente allo spegnimento automatico onde evitare danni. Nel caso in cui ciò dovesse accadere:

- Scollegare il bollitore e lasciarlo raffreddare. Quando il bollitore si è raffreddato a sufficienza, il dispositivo di sicurezza si reimposta.
- Dopo la reimpostazione del dispositivo di sicurezza, riempire il bollitore con acqua fredda e utilizzarlo come di consueto.

PULIZIA

Non immergere mai l'apparecchio o il cavo di alimentazione e la spina in acqua o in altri liquidi.

1. Scollegare il bollitore dalla presa dell'alimentazione di rete e farlo raffreddare completamente prima della pulizia o della rimozione del calcare.
2. Pulire la superficie esterna del bollitore con un panno umido, quindi passare un panno morbido asciutto. Non utilizzare pagliette o detergenti aggressivi/abrasivi.
3. Eliminare periodicamente il calcare per garantire un funzionamento efficiente del bollitore. Utilizzare un anticalcare attenendosi scrupolosamente alle istruzioni della casa produttrice.

PULIZIA DEL FILTRO

- Scollegare il bollitore dalla presa dell'alimentazione di rete e farlo raffreddare completamente.
- Aprire il coperchio e rimuovere il filtro da dietro il beccuccio (Figura 6).
- Risciacquare il filtro sotto acqua corrente pulendolo nel contempo con una spazzolina morbida (Figura 7).
- Nelle aree con acqua ad alto contenuto di calcare potrebbe essere necessario pulire il filtro con un prodotto anticalcare. Utilizzare un anticalcare attenendosi scrupolosamente alle istruzioni della casa produttrice.
- Il filtro può essere lavato in lavastoviglie.
- Rimettere il filtro nel bollitore.

GARANZIA

Conservare lo scontrino d'acquisto poiché esso sarà necessario per qualsiasi reclamo esposto in base alle condizioni di questo certificato di garanzia.

Questo prodotto è garantito per 2 anni dall'acquisto, secondo le modalità descritte nel presente documento. Durante il decorso della garanzia, nell'improbabile eventualità che l'apparecchiatura si guasti a causa di un problema tecnico o di fabbricazione, riportarla al punto d'acquisto insieme allo scontrino fiscale e ad una copia di questo certificato di garanzia.

I diritti spettanti all'acquirente in base alle condizioni di questo certificato di garanzia sono in aggiunta a quelli previsti dalla legge che non risultano alterati dalle condizioni di questo certificato. Solo Jarden Consumer Solutions (Europe) Ltd. ("JCS (Europe)") ha l'autorità di modificare queste condizioni.

JCS (Europe) si impegna a riparare o a sostituire gratuitamente nell'arco del periodo di garanzia qualsiasi parte dell'apparecchiatura dovesse risultare difettosa, a condizione che:

- Si segnali tempestivamente il problema al punto d'acquisto o a JCS (Europe); e
- l'apparecchiatura non sia stata modificata in alcun modo né soggetta a danni, uso improprio o abuso, a riparazione o alterazione per opera di un tecnico non autorizzato da JCS (Europe).

I guasti intervenuti durante l'uso normale, per uso improprio, danno, abuso, tensione incorretta, cause naturali, eventi non determinati da JCS (Europe), riparazione o alterazione per opera di un tecnico non autorizzato da JCS (Europe) o la mancata ottemperanza alle istruzioni d'uso sono esclusi dalla presente garanzia. Inoltre, l'uso normale compreso, a titolo di esempio, una lieve alterazione del colore (sbiadimento) e i graffi, non sono coperti dalla presente garanzia.

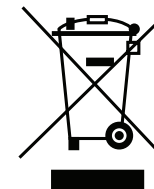
I diritti spettante all'utente ai sensi della presente garanzia si applicano unicamente all'acquirente originale e non si estendono all'uso commerciale o comunitario.

Se l'apparecchiatura è fornita con un accordo specifico per il paese o una cartolina di garanzia, consultare le condizioni di tale accordo, che prevalgono su quelle esposte in questa sede oppure rivolgersi a un rivenditore autorizzato per ulteriori informazioni.

Jarden Consumer Solutions (Europe) Limited
5400 Lakeside
Cheadle Royal Business Park
Cheadle
SK8 3GQ
UK

WEEE

I prodotti elettrici vanno smaltiti separatamente dai rifiuti domestici. Consegnarli ad un centro di riciclaggio, se disponibile. Scrivere a enquiriesEurope@jardencs.com per istruzioni sul riciclaggio e informazioni sulla direttiva RAEE.



Breville®

UK: Jarden Consumer Solutions (Europe) Limited
Cheadle Royal Business Park, Cheadle, SK8 3GQ, United Kingdom
e-mail: enquiriesEurope@jardencs.com
Telephone: +44 (0) 161 621 6900

France: Jarden Consumer Solutions (Europe) Limited
420 Rue D'Estienne D'Orves
92700 Colombes, France

España: Oster Electrodomesticos Iberica, S.L.
C/ Basauri 17
Edificio Valreality - B
Planta Baja Derecha
28023 - La Florida (Aravaca)
Madrid, España

For Customer Service details, please see the website.
Pour le service consommateurs, veuillez consultez le site web.
Para más información de servicio, por favor visite nuestra página web.

www.breville.eu



© 2019 Jarden Consumer Solutions (Europe) Limited

All rights reserved. Imported and distributed by Jarden Consumer Solutions (Europe) Limited, Cheadle Royal Business Park, Cheadle, SK8 3GQ, United Kingdom.

The product you buy may differ slightly from the one shown on this carton due to continuing product development.

Two (2) Year Limited Guarantee—see inside for details.

Jarden Consumer Solutions (Europe) Limited is a subsidiary of Newell Brands Inc. (NYSE: NWL).

Tous droits réservés. Distribué par Jarden Consumer Solutions (Europe) Limited, Cheadle Royal Business Park, Cheadle, SK8 3GQ, Royaume-Uni.

Le produit que vous achetez peut varier légèrement de celui qui est illustré sur la boîte en raison du développement continu de ce produit.

Garantie limitée de deux (2) ans—voir détails à l'intérieur.

Jarden Consumer Solutions (Europe) Limited est une filiale de Newell Brands Inc. (NYSE: NWL).

Todos los derechos reservados. Distribuido por Jarden Consumer Solutions (Europe) Limited, Cheadle Royal Business Park, Cheadle, SK8 3GQ, Reino Unido.

El producto adquirido puede diferir ligeramente del que se muestra en esta caja debido al desarrollo continuo de los productos.

Garantía limitada de dos (2) años (más información en el interior).

Jarden Consumer Solutions (Europe) Limited es una filial de Newell Brands Inc. (NYSE: NWL).

Made in PRC Fabriqué en Chine Fabricado en China